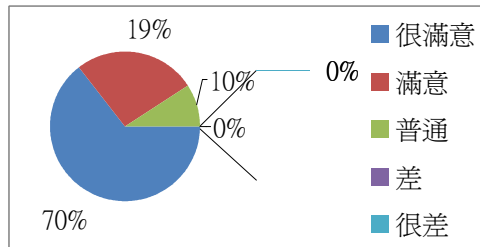


屏東縣 104 年度推動國民中小學本土教育實施計畫
本土語言有效教學專業增能研習成果報告表

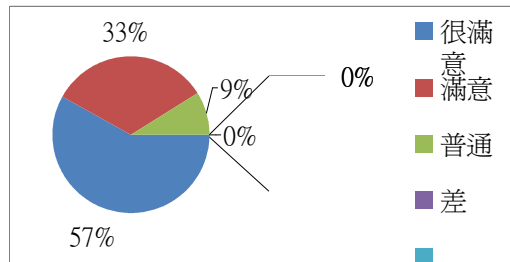
前言	藉由本土教育專業增能研習，提升教師本土語言專業能力及本土語言課綱轉化教學示例產出與分享。															
量之分析	<p>活動名稱：屏東縣 104 年度推動國民中小學本土教育實施計畫本土語言有效教學專業增能研習</p> <p>活動地點：屏東縣里港國小</p> <p>活動日期：104 年 12 月 2 日及 12 月 9 日</p> <p>參加人數：51 人</p>															
活動內涵	<table border="1" data-bbox="400 842 1347 1122"> <thead> <tr> <th data-bbox="400 842 568 898">日期</th> <th data-bbox="568 842 810 898">時間</th> <th data-bbox="810 842 1206 898">課程內容</th> <th data-bbox="1206 842 1347 898">主講人</th> </tr> </thead> <tbody> <tr> <td data-bbox="400 898 568 1003">12 月 2 日 (星期三)</td> <td data-bbox="568 898 810 1003">14:00~17:00</td> <td data-bbox="810 898 1206 1003">本土教育融入藝文領域有效教學研習</td> <td data-bbox="1206 898 1347 1003">謝秀玉老師</td> </tr> <tr> <td data-bbox="400 1003 568 1108">12 月 9 日 (星期三)</td> <td data-bbox="568 1003 810 1108">14:00~17:00</td> <td data-bbox="810 1003 1206 1108">本土教育融入繪本製作有效教學研習</td> <td data-bbox="1206 1003 1347 1108">莊惠菁老師</td> </tr> </tbody> </table>				日期	時間	課程內容	主講人	12 月 2 日 (星期三)	14:00~17:00	本土教育融入藝文領域有效教學研習	謝秀玉老師	12 月 9 日 (星期三)	14:00~17:00	本土教育融入繪本製作有效教學研習	莊惠菁老師
日期	時間	課程內容	主講人													
12 月 2 日 (星期三)	14:00~17:00	本土教育融入藝文領域有效教學研習	謝秀玉老師													
12 月 9 日 (星期三)	14:00~17:00	本土教育融入繪本製作有效教學研習	莊惠菁老師													
結合領域	本土領域 藝文領域															
學習方式	<p>講師講述</p> <p>問題討論</p> <p>經驗分享</p> <p>教案設計</p>															
過程檢討與問題解決策略	<p>一、進行本土教育專業增能研習，提升教師本土語言專業能力。</p> <p>二、本土語言課綱轉化教學示例產出與分享。</p>															
	1. 您覺得本次活動內容符合您的學習需求、能力？															

滿意度
相關統計



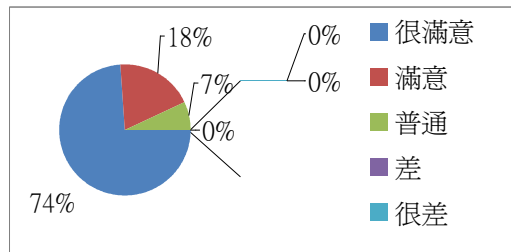
89%的學員覺得此次活動符合自己的學習需求、能力。除了理論知識外更增加了實務經驗。

2. 您覺得本次活動課程內容有趣嗎？是否從此活動中學習？



90%的學員覺得本次活動頗有收穫，不僅增長見識，也從中產生樂趣。

3. 您認為此次活動場地安排是否適宜？



92%的學生覺得此次活動場地安排適宜，活動時間的安排規劃適宜。

預期效
益

- 一、進行本土教育專業增能研習，提升教師本土語言專業能力。
- 二、本土語言課綱轉化教學示例產出與分享。

活動名稱	屏東縣 104 年度推動國民中小學本土教育實施計畫 本土語言有效教學專業增能研習
參加對象及人數	國中小教師共 51 人
辦理時間及地點	104 年 12 月 2 日及 12 月 9 日/屏東縣里港國小
活動內容	本土語言有效教學專業增能研習
預期效果	一、進行本土教育專業增能研習，提升教師本土語言專業能力。 二、本土語言課綱轉化教學示例產出與分享。